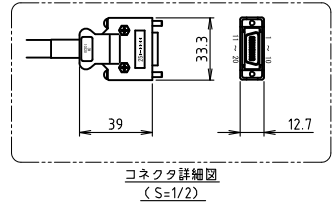
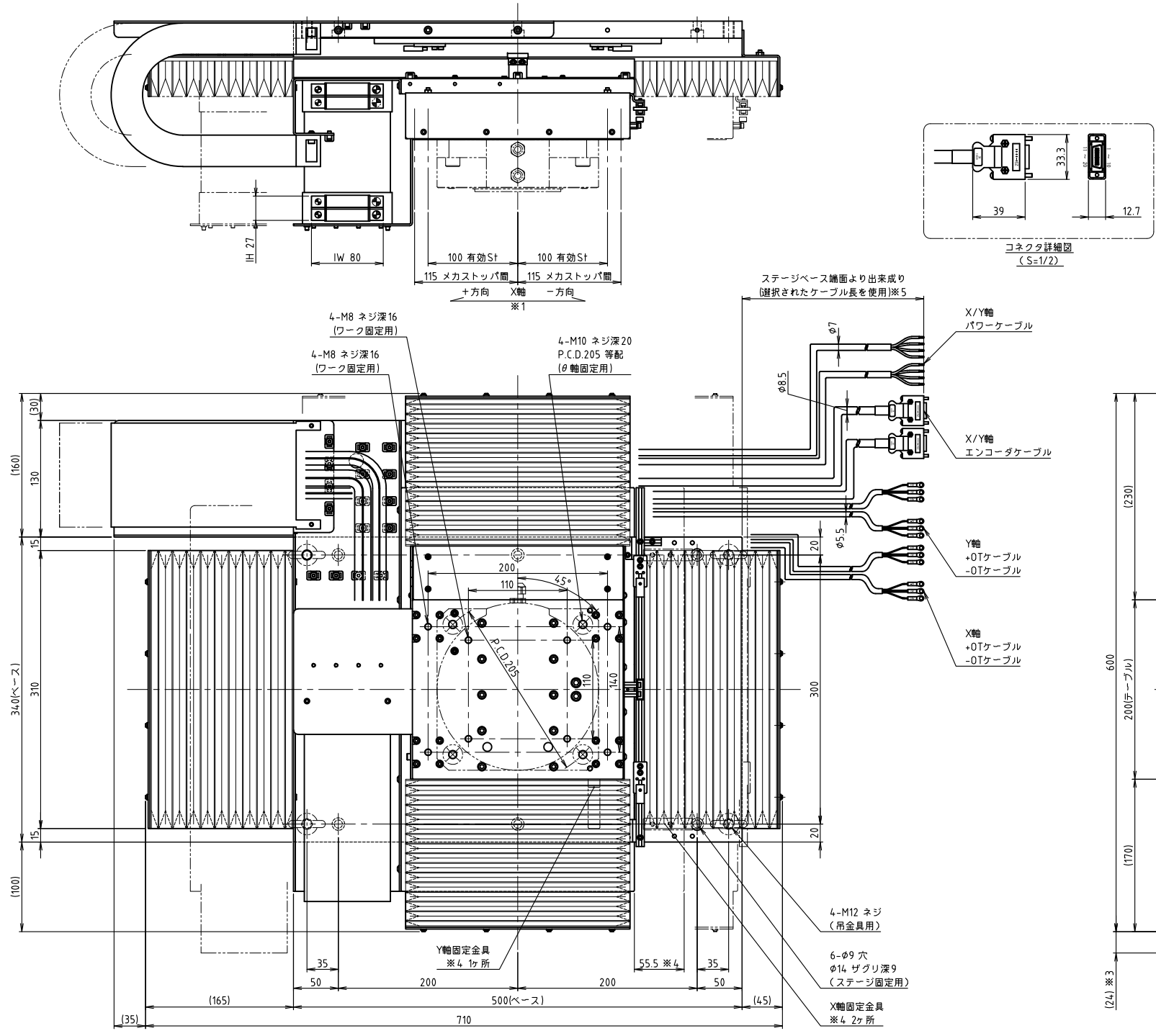
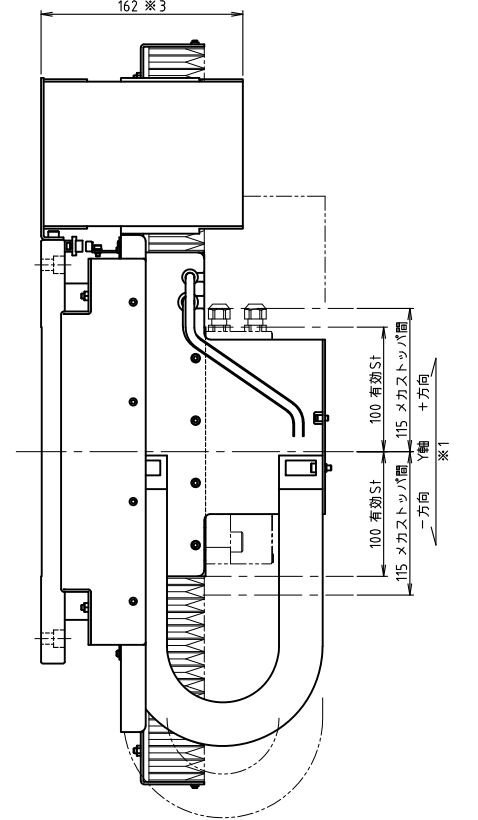


寸法	公差	寸法	公差
L5.6	H0.1	3R<L5.00	H0.0
6<L5.30	H0.2	20<L5.35	H0.5
		20<L5.35	H0.5
		20<L5.35	H0.5

50-S	12.5-S	6.3-S
▽	▽	▽



ST708A (ABS) コネクタピン配一覧

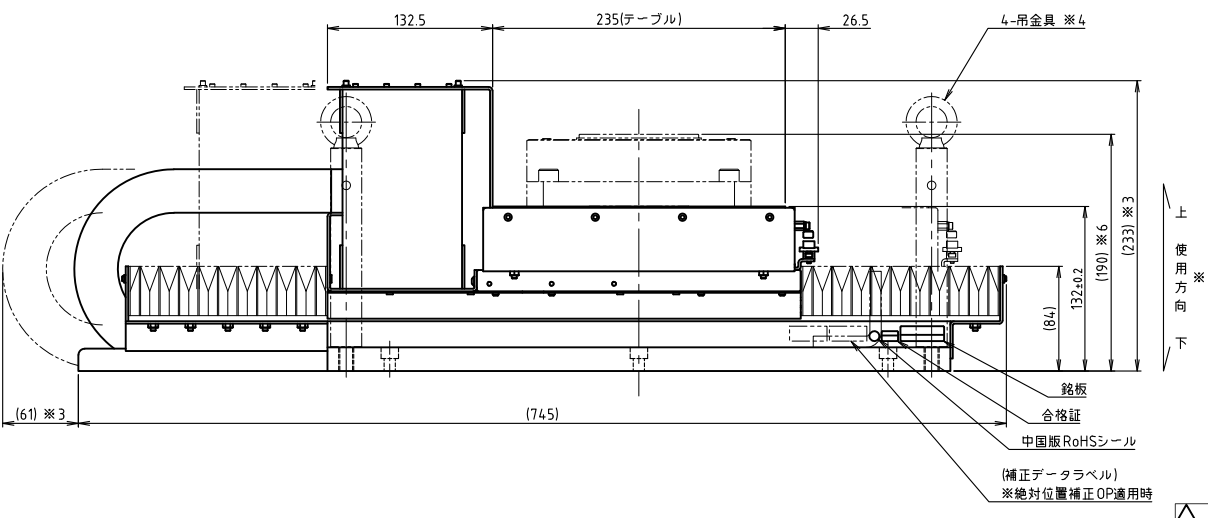
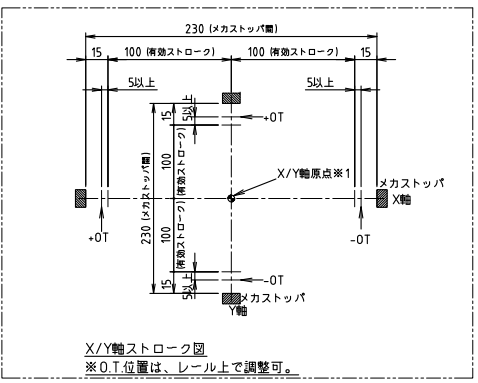
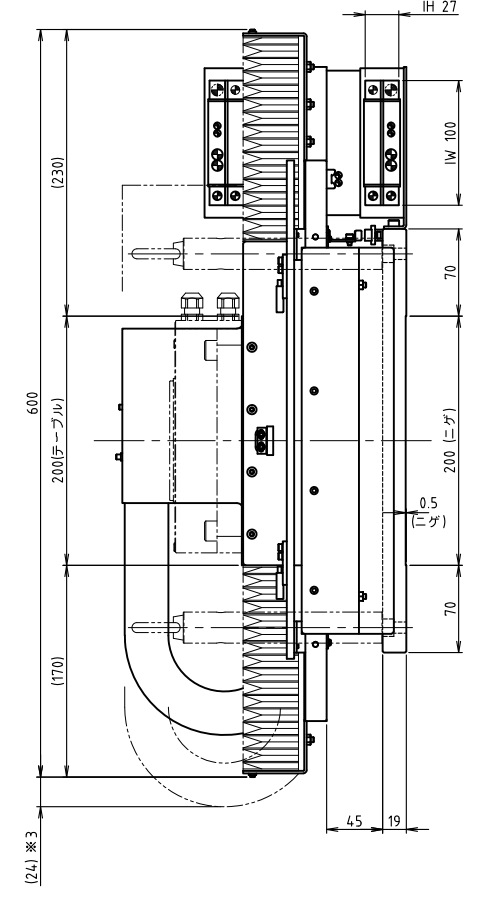
PIN	信号	線色
1	GND	灰
2	GND	黒
3	EP5	青
4	EP5	赤
5	SD	黄
6	SD*	白
-	FG	アークシールド

※PIN7~20: 空き

信号	線色
U	赤
V	白
W	黒
E	緑

信号	線色
+24V	赤
COM	青/白
※	黄

※: +OT=FOT
-OT=ROT



- 注記
- ※1: 本図はメカストップ間のセンタ位置にて全ての軸を作図しています。
エンコーダは、ミットヨ製アブソリュートエンコーダ ST708Aを使用します。
原点位置は、初期設定では各有効ストロークの中央付近(±20mm範囲)となっております。
原点位置の微調整はドライバパラメータにて原点位置の調整を行うことができます。
原点位置の調整は、装置の制御方式により方法が異なります。
(制御方式: コントローラ/ドライバタイプ、SSNET3、MECHATROLINK-3など)
また、機械の正負方向は、装置のパラメータ設定にて変更することができます。
詳細は、装置の取扱説明書を参照ください。
- ※2: 本ステージの取付方向は、水平上向きです。
※3: ケーブルキャリアの膨らみに基づく余裕寸法は除きます。
※4: 搬送時のみ、ジャバラを開いた状態で可動部は図の仮想図位置にて固定金具で固定します。
通電動作前には、固定金具を取り外し、ジャバラを添付するボルトで固定してください。
その後、ジャバラが問題なく伸縮することを確認し、通電動作してください。
- ※5: ケーブル長について
全軸共にパワー/エンコーダケーブル長は、選択された長さのケーブルを使用しステージに配線し、ステージ端面より引き出します。
このためステージ端面よりのケーブル長は選択されたケーブル長とは異なります。
引き出し長さの目安は納入仕様書を参照ください。
- ※6: θ軸オプションとして、θDISCモータND180-55-FS/FSPを組合せ可能です。
組合せモータの高精度OPにより高さ寸法が異なります。
FS: 190 ±0.4, FSP: 189.8 ±0.4
- ※7: 事故の原因になりますのでネジ穴の深さ以上にボルトをねじ込む事はやめてください。
また、ザグリ穴には、ボルトの頭が完全に沈む物を使用してください。
- ※8: その他仕様については、納入仕様書を参照ください。

File name/	R1-73132		
DATE	2024.09.12		
APPROVED	CHECKED	DESIGNED	FINISH
MATERIAL	TITLE		
	外形図(D2020JB)		
SCALE	DRAWING No.		
1/3	S.E. 5.04.5.1		
REV. NOTE	REV.		
	SINIS, OKD日機電装株式会社		
	third angle projection		