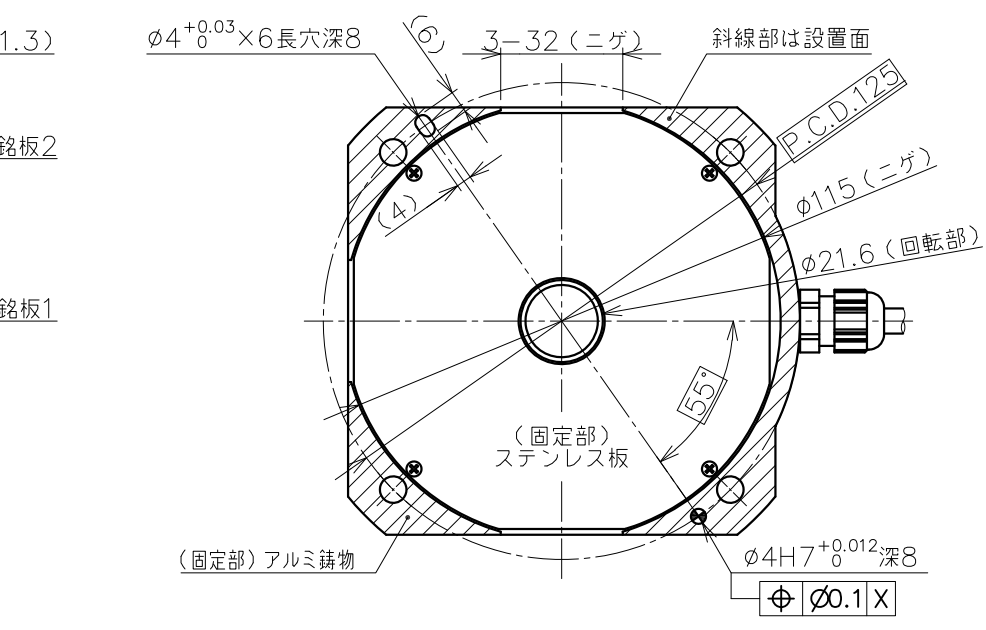
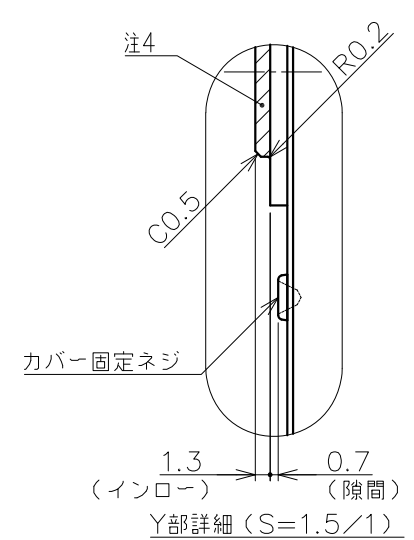
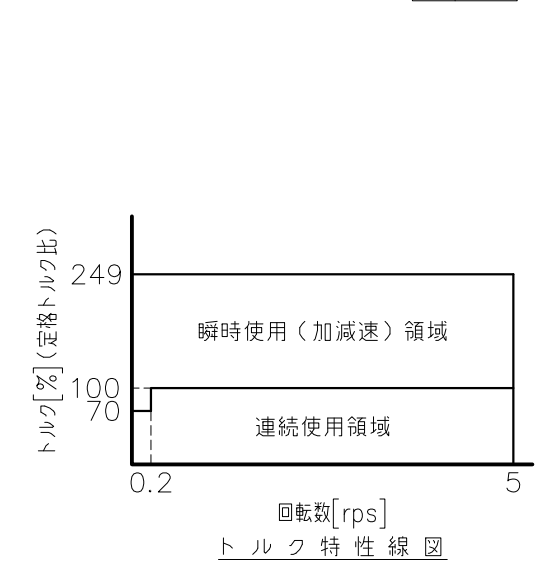
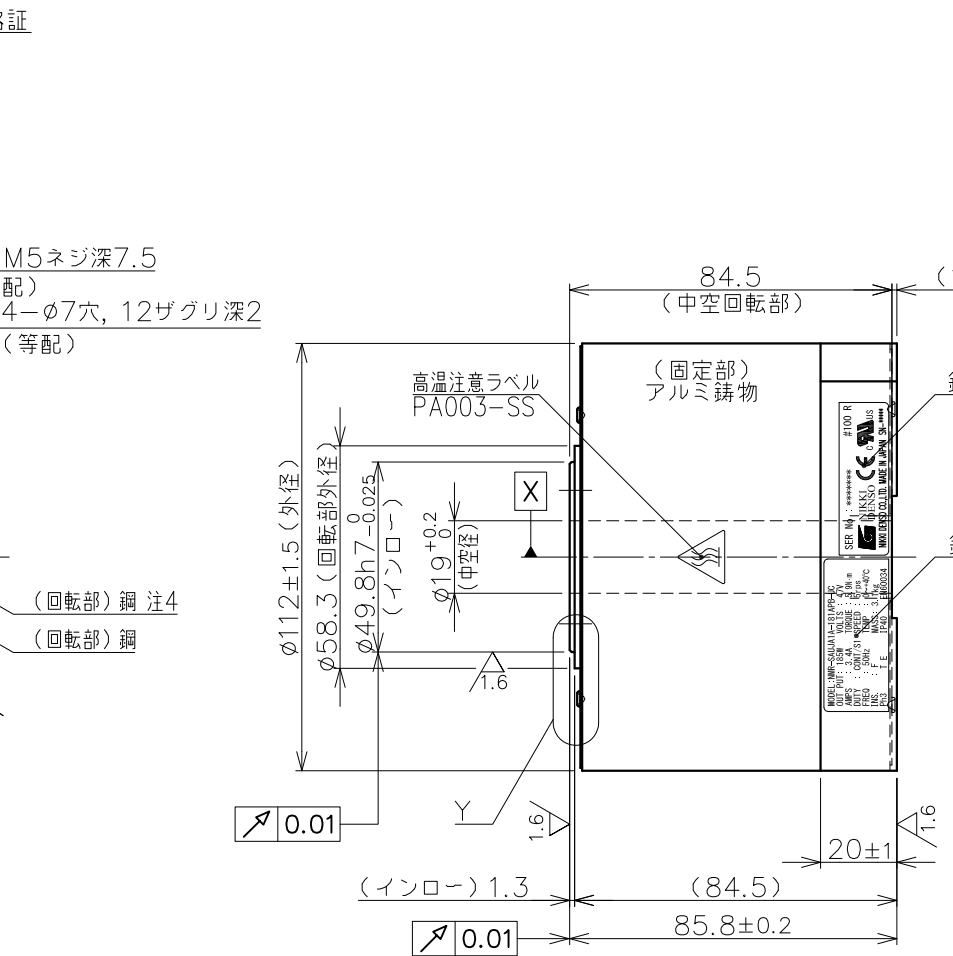


注記

- 仕様書の許容アキシャル荷重及び許容モーメント荷重は、各々が単独で作用した場合の最大許容値です。アキシャル荷重、ラジアル荷重、モーメント荷重の複合荷重が作用する場合や寿命に関してはお問い合わせ下さい。
- エンコーダコネクタのメーカー専用ピン(A6~B7)には配線を行わないで下さい。エンコーダの故障に繋がります。
- 専用機モータは、専用機図面参照のこと。
- 本製品は結露無し環境下使用での防錆を目的として、回転部インロー面(アキシャル、ラジアル)に透明色のコーティング剤を塗布しています。回転部インロー面の清掃は乾拭きで作業をお願い致します。アセトン、エタノール等の有機溶剤のご使用はコーティング剤を破壊し、錆発生に繋がりますので使用しないで下さい。



銘板詳細	
図中表記	銘板名
銘板1	ULモータ銘板1
銘板2	ULモータ銘板2
銘板3	エンコーダ銘板
銘板4	エンコーダソフト銘板

パワーコネクタPIN配列			
PIN	信号	線色	
1	U相	黒	
2	V相	黒	
3	W相	黒	
4	アース	緑/黄	

ハウジング: 172167-1 (TEJ)
コンタクト: 170364-1 (TEJ)

エンコーダコネクタPIN配列			
PIN	信号	PIN	信号
A1	+5V	A5	N.C.
B1	GND	B5	N.C.
A2	+5V	A6	メーカー専用
B2	GND	B6	メーカー専用
A3	SD1	A7	メーカー専用
B3	SD1*	B7	メーカー専用
A4	N.C.	A8	FG
B4	N.C.	B8	FG

ハウジング: J21DPM-16V-KY (JST)
コンタクト: SJ2M-002GF-M1.0N (JST)

仕様表		
項目	単位	仕様
定格トルク	N·m	5.9
最大トルク	N·m	14.7
定格電流	A	3.4
定格回転数	rps	5
定格出力	W	185
エンコーダタイプ	光学式	1回転アブソリュート
出力信号		シリアル通信
インポレーションユニット		モータに内蔵
検出パルス	ppr	2,097,152
電氣的検出分解能	秒	0.618
許容モーメント荷重	N·m	6.1
許容アキシャル荷重	N	1,100
ラジアル振れ(無負荷)	mm	0.01
アキシャル振れ(無負荷)	mm	0.01
ロータ慣性モーメント	kg·m ²	0.00061
質量	kg	3.1
磁極検出方式		絶対位置検出
使用電源	ACV	単相100V
組合せドライバ	VCII, VPH, VPS	0.2kW
定格の種類		連続(S1)
取付方向		回転部水平上向
保護等級	IP	40
使用環境温度	°C	0~40
使用環境湿度(結露無)	%	0~85
耐振動	G	1
耐電圧	AC	1500V/1分間
絶縁抵抗	Ω	100M以上

◆ 荷重によりベアリング寿命、振れ精度は異なります。
☆ 水平方向以外につきましては、ご相談ください。

備考	File name/SE-78630B.dwg	出図番号	R.1-7,17,4,1	製品番号	248-245,1	
承認	APPROVED	照査	CHECKED	設計	DESIGNED	
機種名称	—				機種名	MODEL
材質	MATERIAL	図示	外形図 (ABS 100V 高精度)			
尺度	SCALE	1/2	図面番号	DRAWING No.		
第三角法	third angle projection				REV.	REV.
変更	REV. MARK	記事	REV. NOTE	SE-78630B		
承認	APPROVED	照査	CHECKED	設計	DESIGNED	
DATE	DATE	DATE	DATE	DATE		
NIKKI DENSO			CKD日機電装株式会社			