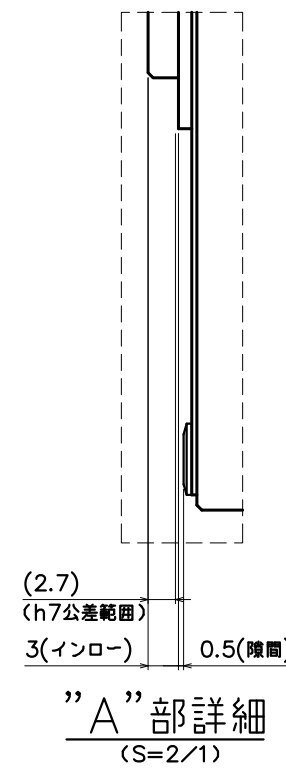
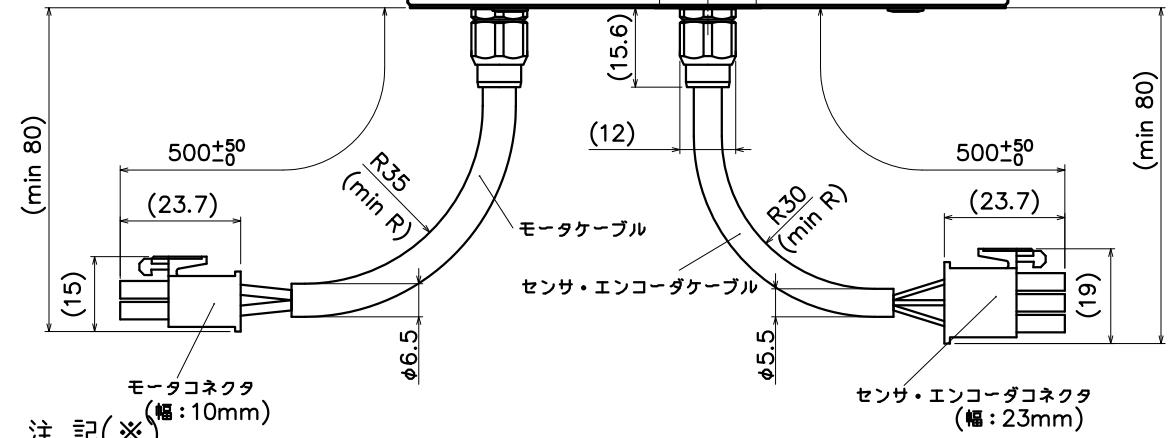
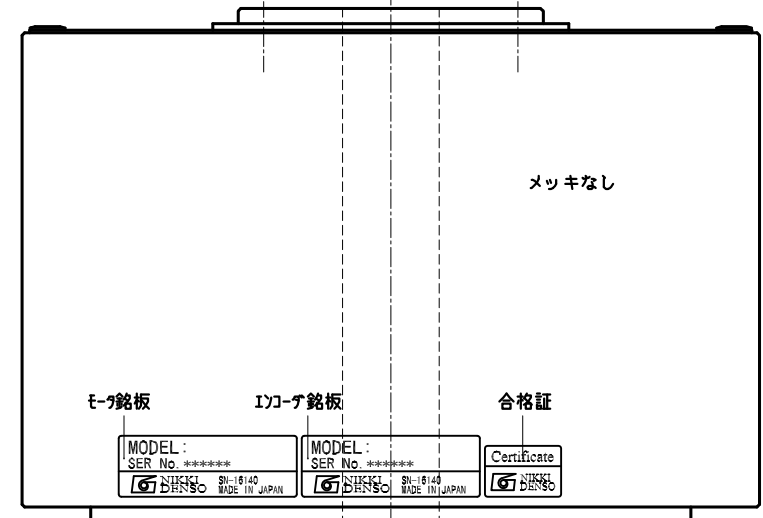
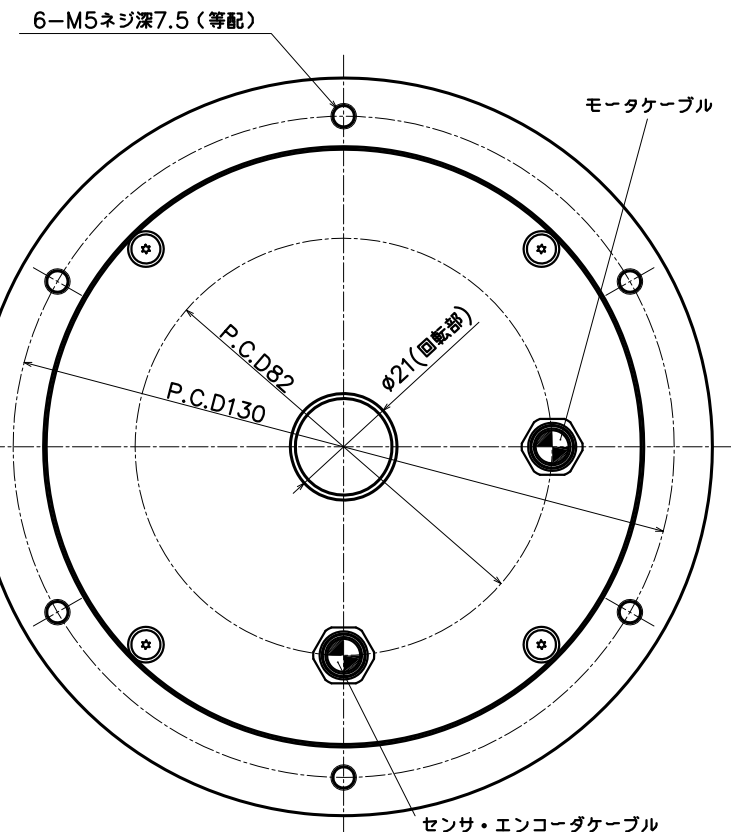
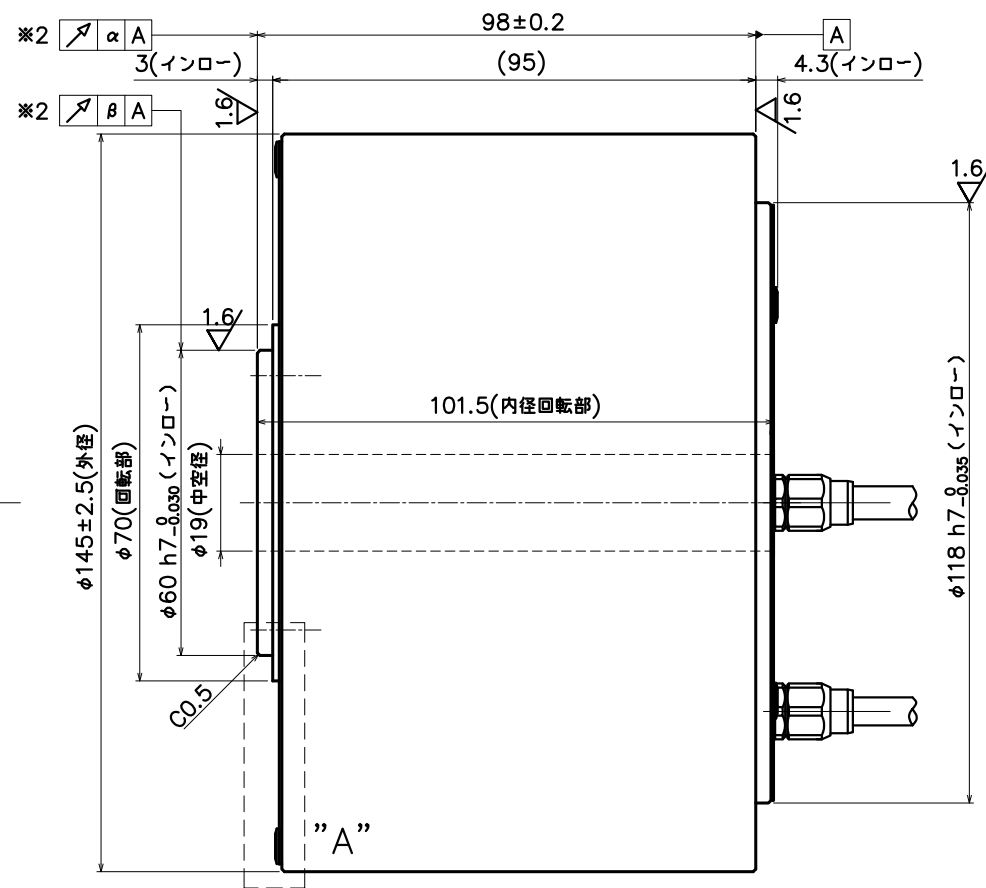
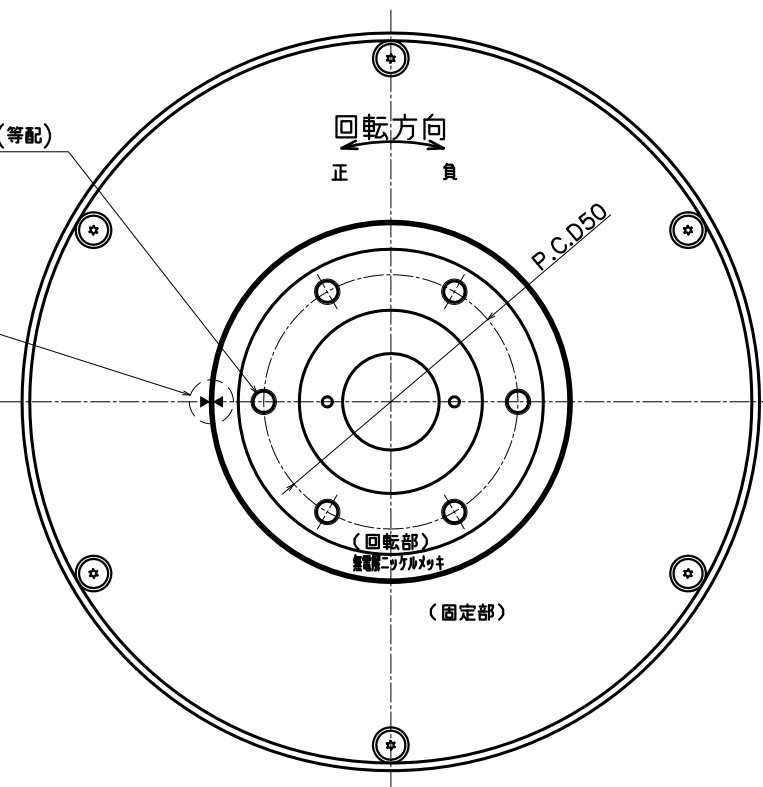


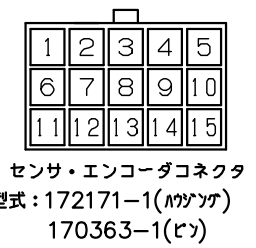
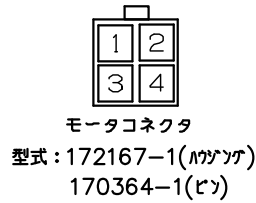
6-M5ネジ深8(等配)

原点マーク
(範囲: ±2°)



※2: アキシャル, ラジアル振れ精度

	α	β
標準品	50	50
高精度加工 オプション品	10	10



モータコネクタ詳細

PIN	信号	線色
1	U相	赤
2	V相	白
3	W相	黒
4	アース	緑

センサ・エンコーダコネクタ詳細

PIN	信号	線色
1	A	黄/赤1
2	A*	黄/黒1
3	B	白/赤1
4	B*	白/黒1
5	Z	灰/赤1
6	Z*	灰/黒1
7	PS	橙/赤1
8	PS*	橙/黒1
9	PC	灰/赤2
10	PC*	灰/黒2
11	+5V	桃/赤1
12	GND	桃/黒1
13	+5V	橙/赤2
14	GND	橙/黒2
15	ハウジング	アウターシールド

仕様表

項目	単位	仕様
定格トルク	N・m	9.6
最大トルク	N・m	28.8
定格電流	A	5.4
定格回転数	rps	3 5
定格出力	W	180 300
エンコーダタイプ	光学式	インクリメンタル
検出パルス	PPR	1,280,000 640,000
電気的検出分解能	秒	1.01 2.03
許容モーメント荷重	N・m	8.4
許容アキシャル荷重	N	200
ラジアル振れ(無負荷)	μm	50 (10 ※1)
アキシャル振れ(無負荷)	μm	50 (10 ※1)
ロータ慣性モーメント	kg・m ²	0.00147
質量	kg	5.9
磁極検出方式	磁極センサ検出/自動検出を選択	
使用電源	ACV	3相200V
適用ドライバ	NCR-xA2x-801x	
定格の種類	連続(S1)	
取付方向	回転部水平上向 ☆	
保護等級	IP	40
使用環境温度	℃	0~40
使用環境湿度(結露無)	%	0~85
耐振動	G	1
耐電圧	AC	1500V/1分間
絶縁抵抗	Ω	10M以上
回転部材質	- 鉄鋼材	

- 注記(※)
- 括弧内の数値は高精度加工オプション対応時の精度です。
 - アキシャル、ラジアル振れ精度は図中の表をご参照下さい。
 - 高精度加工オプション品のモータ上部回転部分には表面処理がありません。
 - 高精度加工オプション品は防錆剤を塗布して納入しますので、モータ使用時には防錆剤を剥がしてください。

◆ 荷重によりベアリング寿命、振れ精度は異なります。
 ☆ 水平方向以外につきましては、ご相談ください。

τ DISC E-φ ND140-95-LC(INC) NMR-CRFIA2A-311A(P)
 SE-52170