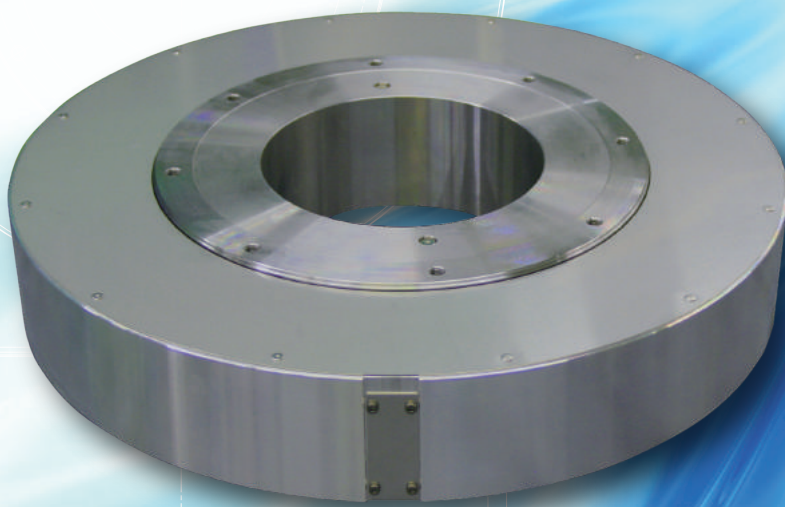


tau
τ DISC FD-s series

大中空径タイプ ダイレクトドライブモータ

Large middle hole type Direct drive motor



tau DISC[®] **FD-s**
Servo Motor
series

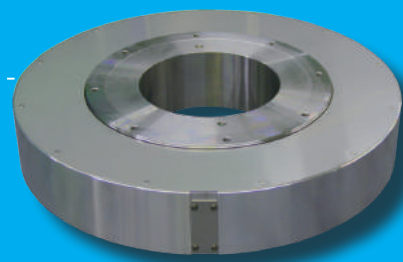
大中空径タイプ ディレクトドライブモータ

Large middle hole type Direct drive motor

τDISC FD-s series

NIKKIディレクトドライブモータに新たなシリーズがラインアップ

New series of direct driver motors in Nikki line-ups



■ トルク密度を向上させ、コンパクトかつ高トルク化を実現

Improve the torque density for generating high torque in compact motor size.

定格トルク範囲 20N・m～460N・m

Rated torque range

トルク密度 スタンダードタイプτDISC ND-sシリーズに対し**28%**向上

Torque density Improved 28% to the standard type τDISC ND-s series

■ 大中空構造が、マシン設計の自由度を向上

Increase freedom degree of machine designing

モータタイプ Motor type	中空径 Middle hole	モータ外径 Motor outer diameter
FD400 type	150 mm	408mm
FD250 type	80 mm	260mm
FD180 type	52 mm	188mm

■ 一般産業機械の駆動源に最適

Suitable for general purpose machines

耐環境性に優れ、性能を向上させた磁気式ABSエンコーダを採用

Using the durable high performance magnetic type absolute encoder

FD180/FD250 type **4,194,304** ppr

FD400 type **8,388,608** ppr

保護等級 IP42 (標準) オプションで**IP55**も対応可能

Protection class IP42 (Standard) IP55 is available for option

耐振動、周囲温度条件等、周囲環境に応じた仕様も対応可能

Capable to adopt to the surrounding environment such as vibration, surrounding temperature, etc.

■ 位置決め精度

Position accuracy improvement

絶対位置決め精度 **±25**arcsec (標準 Standard)

Absolute position accuracy

繰返し位置決め精度 (往復動作時) **±3**arcsec

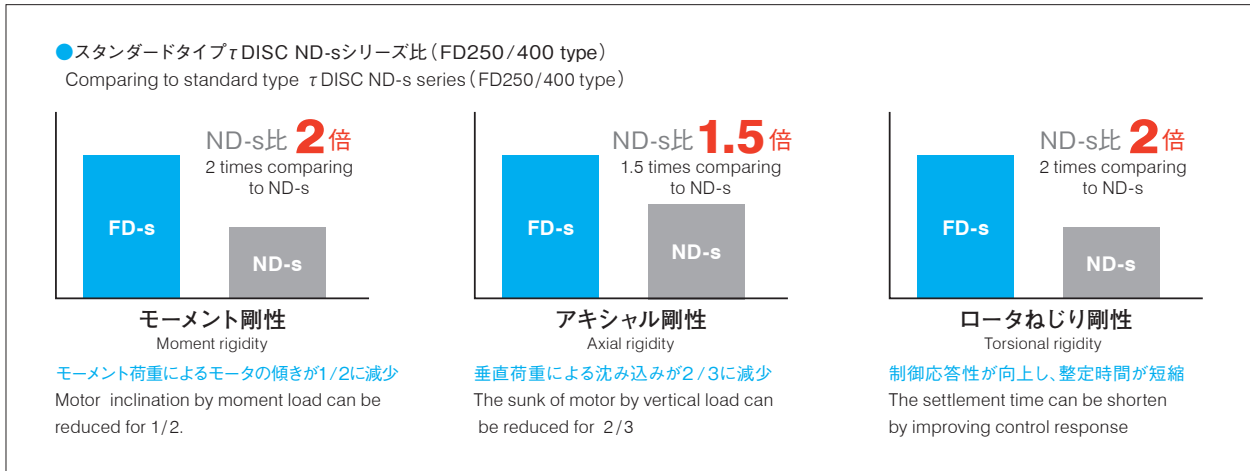
Repeat accuracy (at back and forth operation)

■ 大イナーシャ負荷の搬送用途に最適

Suitable for transferring large inertia

モータ剛性を向上

Improved the motor mechanical rigidity



負荷イナーシャ比2000倍も対応可能 ※1

Capable to meet the load inertia ratio of 2000 times ※1

※1 保証値ではありません。取付状態、動作条件、機械剛性などによります。

※1 It is not guaranteed value. It is depend on installation condition, mechanical rigidity, and operating condition.

■ 優れたコストパフォーマンスで、機械仕様に最適な性能を提供

Cost effective. Capable to provide optical performance

■ 各種ネットワークに接続可能

Capable to connect various network

SSCNET III / H、EtherCAT、MECHATROLINK-III、CC-Link



■ Line up

定格トルク Rated torque 最大トルク Maximum torque

モータタイプ Motor type	定格回転数 ※1 Rated rotation speed ※1	外径 Outer diameter	中空径 Middle hole	トルク出力範囲 (N·m) Torque output range (N·m)																組合せドライバ出力容量 (kW) Paired servo driver output capacity (kW)	
				20	40	60	80	100	150	200	250	300	400	500	600	700	800	900	VPH	VPS	
FD180-75-FS	5	188	52	20	45														0.8	0.8	
FD180-100-LS	5	188	52	35	78														0.8	0.8	
FD250-65-LS	3	260	80	50	110														0.8	0.8	
FD250-90-LS	3	260	80	90	220														1.5	1.6	
FD400-70-LS (1rps spec)	1	408	150	180	350														1.5	1.6	
FD400-70-LS (2rps spec)	2	408	150	180	320														2.2	-	
FD400-103-LS (1rps spec)	1	408	150	340	630														2.2	-	
FD400-103-LS (2rps spec)	2	408	150	340	660														3.3	-	
FD400-130-LS (1rps spec)	1	408	150	460	880														3.3	-	
FD400-130-LS (2rps spec)	2	408	150	460	880														7 ※2	-	

※1 定格回転数は最大、FD180タイプ：7rps、FD250タイプ：5rps、FD400タイプ4.5rpsまで対応可能です。但し、別仕様品となり標準外となりますので、ご注意ください。

※2 2017年6月より対応予定です。

※1 Capable to meet the max. rated speed of 7 rps for FD180 type, 5 rps for FD 250 type and 4.5 rps for FD400 type. It, however, is for special specifications and not available in standard model.

※2 It will be available in June 2017.

■ 共通仕様 Common specifications

使用周囲温度	Ambient temperature	0~40℃	
使用周囲湿度	Humidity	85%以下 結露なきこと	
設置場所	Installation location	腐食性ガス、研削油、金属粉、油等の有害な雰囲気中でないこと	85% or less, no condensing Do not install in harmful atmosphere such as corrosive gas, grinding oil, metal dust, oil, etc.
		直射日光の当たらない屋内であること	Indoor place not exposed to direct sunlight
取付方向 ※1	Mounting attitude ※1	回転部水平上向き	Horizontal (Rotor facing upward)
冷却方式	Cooling method	自然空冷	Natural cooling
絶縁階級	Insulation class	F種	Class F
絶縁耐圧	Withstand voltage	AC1500V、1分間	AC1500V, 1 minute
保護等級	Protection class	IP42	IP42
標高	Sea level	1000m以下	1000m or lower
耐振動	Vibration resistance	1G (3方向 各2h)	1G (2 hours each for X,Y, and Z directions)
耐衝撃	Shock resistance	30G (3方向 各2回)	30G (2 times each for X,Y, and Z directions)

※1 水平上向き方向以外は、ご相談ください。

※1 Please consult with our sales if the mounting attitude is other than horizontal direction.

■ 個別仕様 Specifications

モータタイプ	Motor type		FD180-75-FS	FD180-100-LS
型式	Model	FD18-	631L05ENN	112L05ENN
フランジ	Flange		Flange type	Flange-less type
使用電源	Power Source	ACV	200	200
外径	Outer diameter	mm	188	188
高さ	Height	mm	75	100
定格トルク	Rated torque	N·m	20	35
最大トルク	Max torque	N·m	45	78
定格回転数 ※1	Rated rotation speed ※1	rps	5	5
定格出力	Rated output	W	630	1,100
定格電流	Rated current	A	4.8	6.8
エンコーダタイプ	Encoder type		1回転アブソリュート One rotation type absolute	
検出パルス	Detection pulse	ppr	4,194,304	4,194,304
検出分解能	Electrical detection resolution	arcsec	0.309	0.309
許容モーメント荷重 ※3	Allowable moment load ※3	N·m	28.8	28.8
許容アキシャル荷重 ※3	Allowable axial load ※3	kN	1.7	1.7
テーブル面回転精度 Rotation accuracy of rotor table	ラジアル振れ (無負荷) Radial run out (No Load)	μm	50	
	アキシャル振れ (無負荷) Axial run out (No Load)	μm	50	
絶対位置決め精度	Absolute position accuracy	arcsec	±25	
繰返し位置決め精度 (往復動作時)	Repeat accuracy (at back and forth operation)	arcsec	±3	
ロータ慣性モーメント	Rotor moment of inertia	kg·m ²	0.0054	0.0085
質量	Mass	kg	7.6	11.0
磁極検出方式	Magnetic pole detection		絶対位置検出 Absolute position detection	
組合せドライバ Paired servo driver	VPH series ※4	NCR-H□	2801□-A-□00	2801□-A-□00
	VPS series ※5	NCR-DC□0	A2B-801E	A2B-801E

モータタイプ	Motor type		FD250-65-LS	FD250-90-LS
型式	Model	FD25-	941L03ENN	172L03ENN
フランジ	Flange		Flange-less type	Flange-less type
使用電源	Power Source	ACV	200	200
外径	Outer diameter	mm	260	260
高さ	Height	mm	65	90
定格トルク	Rated torque	N·m	50	90
最大トルク	Max torque	N·m	110	220
定格回転数 ※2	Rated rotation speed ※2	rps	3	3
定格出力	Rated output	W	900	1,700
定格電流	Rated current	A	6.7	10.0
エンコーダタイプ	Encoder type		1回転アブソリュート One rotation type absolute	
検出パルス	Detection pulse	ppr	4,194,304	4,194,304
検出分解能	Electrical detection resolution	arcsec	0.309	0.309
許容モーメント荷重 ※3	Allowable moment load ※3	N·m	240	240
許容アキシャル荷重 ※3	Allowable axial load ※3	kN	8.2	8.2
テーブル面回転精度 Rotation accuracy of rotor table	ラジアル振れ (無負荷) Radial run out (No Load)	μm	50	
	アキシャル振れ (無負荷) Axial run out (No Load)	μm	50	
絶対位置決め精度	Absolute position accuracy	arcsec	±25	
繰返し位置決め精度 (往復動作時)	Repeat accuracy (at back and forth operation)	arcsec	±3	
ロータ慣性モーメント	Rotor moment of inertia	kg·m ²	0.0288	0.0490
質量	Mass	kg	11.9	22.2
磁極検出方式	Magnetic pole detection		絶対位置検出 Absolute position detection	
組合せドライバ Paired servo driver	VPH series ※4	NCR-H□	2801□-A-□00	2152□-A-□00
	VPS series ※5	NCR-DC□0	A2B-801E	A2B-162E

※1 FD180タイプの定格回転数は最大7rpsまで対応可能です。

但し、別仕様品となり、標準外となりますので、ご注意ください。

※2 FD250タイプの定格回転数は最大5rpsまで対応可能です。

但し、別仕様品となり、標準外となりますので、ご注意ください。

※3 荷重によりベアリング寿命、振れ精度は異なります。

※4 VPHシリーズの詳細はτDISCカタログをご参照ください。

※5 VPSシリーズの詳細はVPSシリーズカタログをご参照ください。

※1 Max. rated speed if FD180 type is 7 rps as option. It, however, is for special specifications and not available in standard model.

※2 Max. rated speed if FD250 type is 5 rps as option. It, however, is for special specifications and not available in standard model.

※3 The life of bearing and runout accuracy are different by load condition.

※4 For the detail of VPH series, please refer to the τDISC catalog.

※5 For the detail of VPS series, please refer to the VPS series catalog.

個別仕様 Specifications

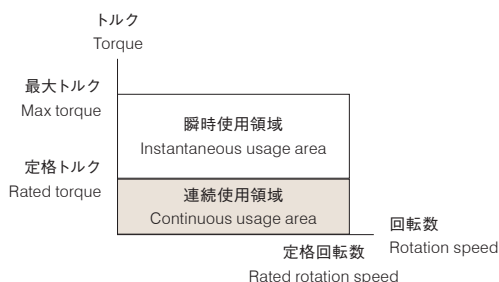
モータタイプ	Motor type		FD400-70-LS (1rps spec)	FD400-70-LS (2rps spec)	FD400-103-LS (1rps spec)	FD400-103-LS (2rps spec)
型式	Model	FD40-	112L01ENN	232L02ENN	212L01ENN	432L02ENN
フランジ	Flange		Flange-less type	Flange-less type	Flange-less type	Flange-less type
使用電源	Power Source	ACV	200	200	200	200
外径	Outer diameter	mm	408	408	408	408
高さ	Height	mm	72	72	103	103
定格トルク	Rated torque	N·m	180	180	340	340
最大トルク	Max torque	N·m	350	320	630	660
定格回転数 ※1	Rated rotation speed ※1	rps	1	2	1	2
定格出力	Rated output	W	1,100	2,300	2,100	4,300
定格電流	Rated current	A	9.8	15.7	15.1	24.7
エンコーダタイプ	Encoder type		1回転アブソリュート One rotation type absolute			
検出パルス	Detection pulse	ppr	8,388,608	8,388,608	8,388,608	8,388,608
検出分解能	Electrical detection resolution	arcsec	0.155	0.155	0.155	0.155
許容モーメント荷重 ※2	Allowable moment load ※2	N·m	700	700	700	700
許容アキシャル荷重 ※2	Allowable axial load ※2	kN	15.7	15.7	15.7	15.7
テーブル面回転精度 Rotation accuracy of rotor table	ラジアル振れ(無負荷) Radial run out (No Load)	μm	50			
	アキシャル振れ(無負荷) Axial run out (No Load)	μm	50			
絶対位置決め精度	Absolute position accuracy	arcsec	±25			
繰返し位置決め精度 (往復動作時)	Repeat accuracy (at back and forth operation)	arcsec	±3			
ロータ慣性モーメント	Rotor moment of inertia	kg·m ²	0.181	0.181	0.600	0.600
質量	Mass	kg	32.6	32.6	61.0	61.0
磁極検出方式	Magnetic pole detection		絶対位置検出 Absolute position detection			
組合せドライバ	VPH series ※3	NCR-H□	2152□-A-□00	2222□-A-□00	2222□-A-□00	2332□-A-□00
Paired servo driver	VPS series ※4	NCR-DC□0	A2B-162E	—	—	—

モータタイプ	Motor type		FD400-130-LS (1 rps spec)	FD400-130-LS (2rps spec)
型式	Model	FD40-	292L01ENN	582L02ENN
フランジ	Flange		Flange-less type	Flange-less type
使用電源	Power Source	ACV	200	200
外径	Outer diameter	mm	408	408
高さ	Height	mm	132	132
定格トルク	Rated torque	N·m	460	460
最大トルク	Max torque	N·m	880	880
定格回転数 ※1	Rated rotation speed ※1	rps	1	2
定格出力	Rated output	W	2,900	5,800
定格電流	Rated current	A	22.0	39.1
エンコーダタイプ	Encoder type		1回転アブソリュート One rotation type absolute	
検出パルス	Detection pulse	ppr	8,388,608	8,388,608
検出分解能	Electrical detection resolution	arcsec	0.155	0.155
許容モーメント荷重 ※2	Allowable moment load ※2	N·m	700	700
許容アキシャル荷重 ※2	Allowable axial load ※2	kN	15.7	15.7
テーブル面回転精度 Rotation accuracy of rotor table	ラジアル振れ(無負荷) Radial run out (No Load)	μm	50	
	アキシャル振れ(無負荷) Axial run out (No Load)	μm	50	
絶対位置決め精度	Absolute position accuracy	arcsec	±25	
繰返し位置決め精度(往復動作時)	Repeat accuracy (at back and forth operation)	arcsec	±3	
ロータ慣性モーメント	Rotor moment of inertia	kg·m ²	0.470	0.470
質量	Mass	kg	70.0	70.0
磁極検出方式	Magnetic pole detection		絶対位置検出 Absolute position detection	
組合せドライバ	VPH series ※3	NCR-H□	2332□-A-□00	2702□-A-□00 ※5
Paired servo driver	VPS series ※4	NCR-DC□0	—	—

- ※1 FD400タイプの定格回転数は最大4.5rpsまで対応可能です。
但し、別仕様品となり、標準外となりますので、ご注意ください。
- ※2 荷重によりベアリング寿命、振れ精度は異なります。
- ※3 VPHシリーズの詳細はτDISCカタログをご参照ください。
- ※4 VPSシリーズの詳細はVPSシリーズカタログをご参照ください。
- ※5 2017年6月より対応予定です。

- ※1 Max. rated speed if FD400 type is 4.5 rps as option.
It, however, is for special specifications and not available in standard model.
- ※2 The life of bearing and runout accuracy are different by load condition.
- ※3 For the detail of VPH series, please refer to the τDISC catalog.
- ※4 For the detail of VPS series, please refer to the VPS series catalog.
- ※5 It will be available in June 2017.

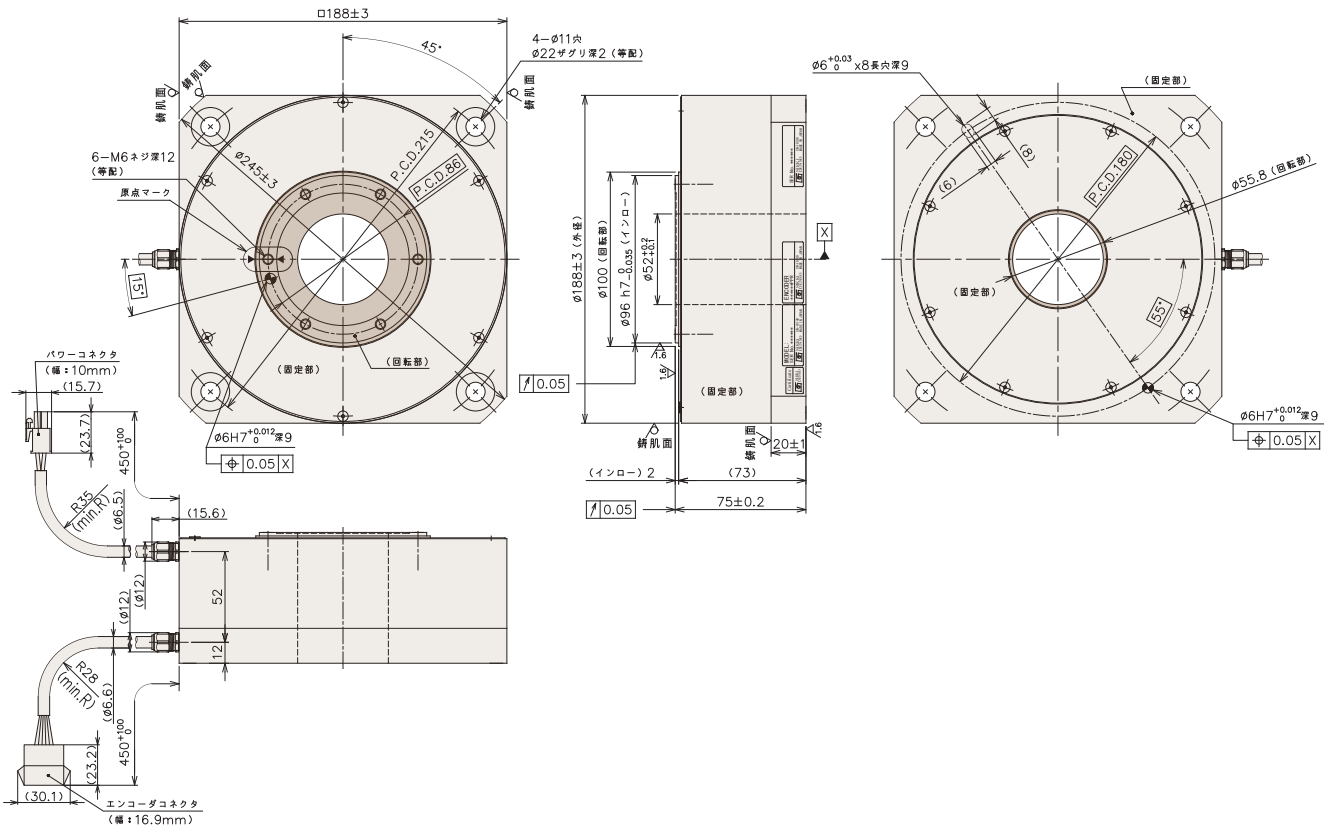
トルク特性 Torque characters



外形図 Dimensions

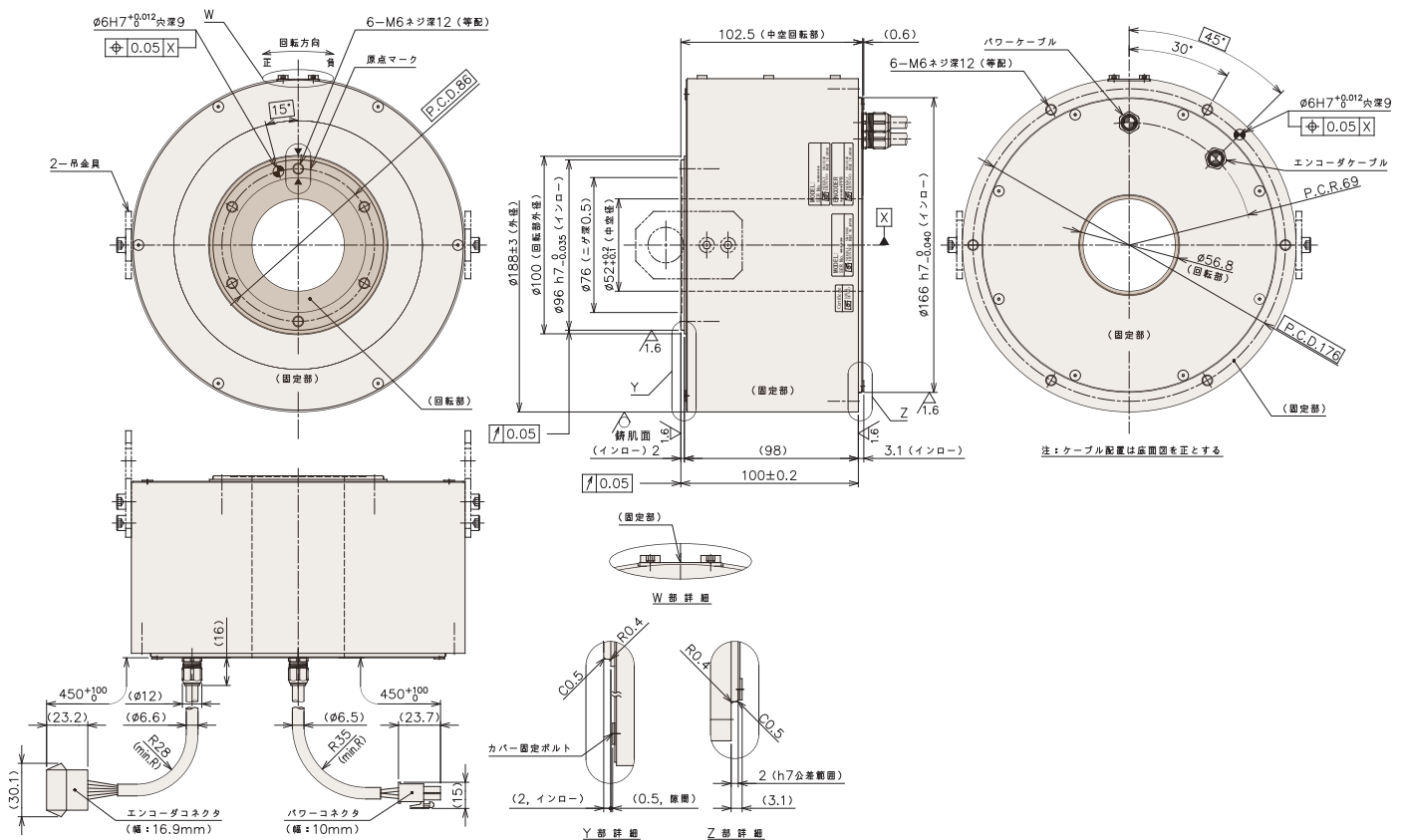
◎ FD180-75-FS

FD18-631L05ENN



◎ FD180-100-LS

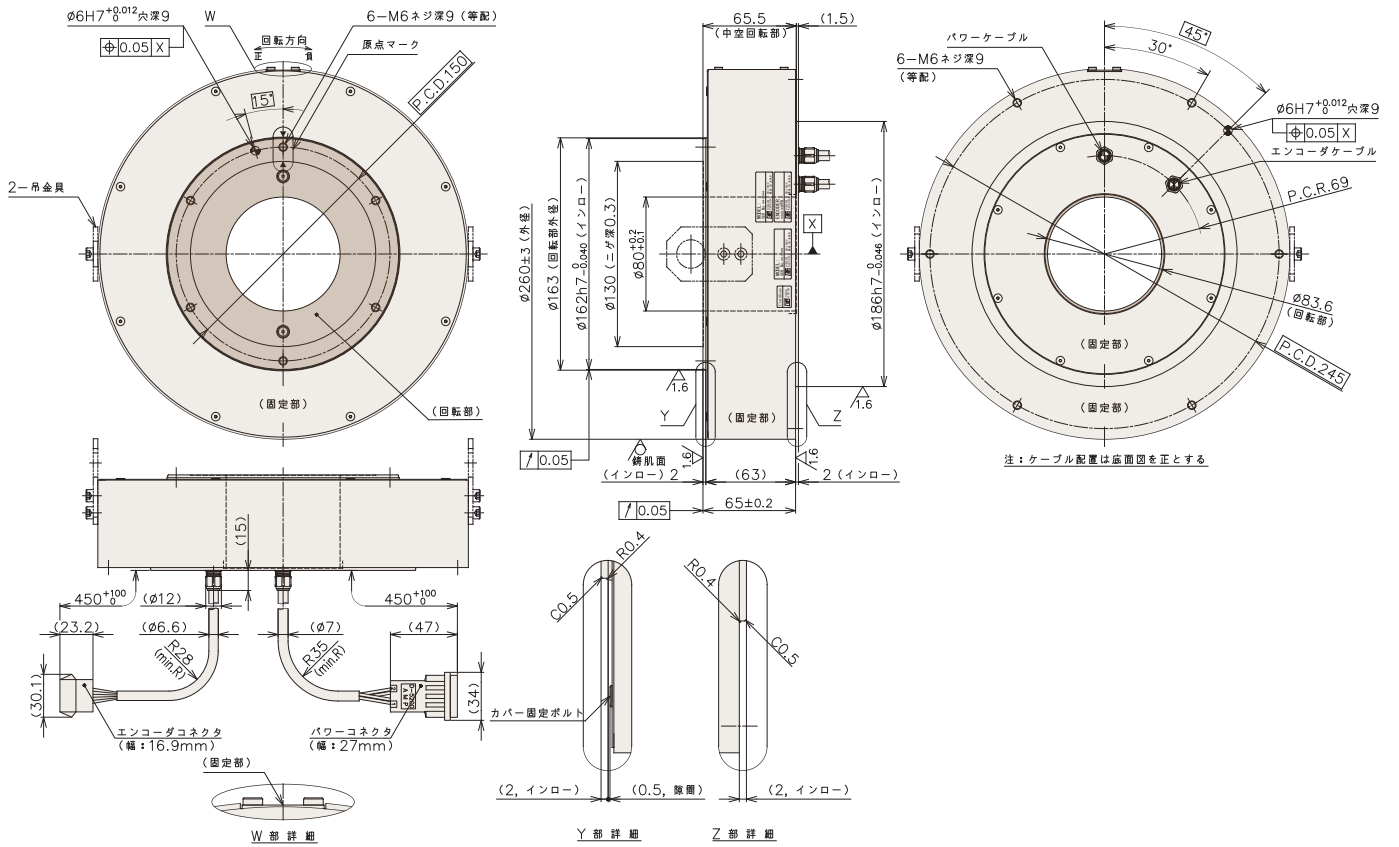
FD18-112L05ENN



■外形図 Dimensions

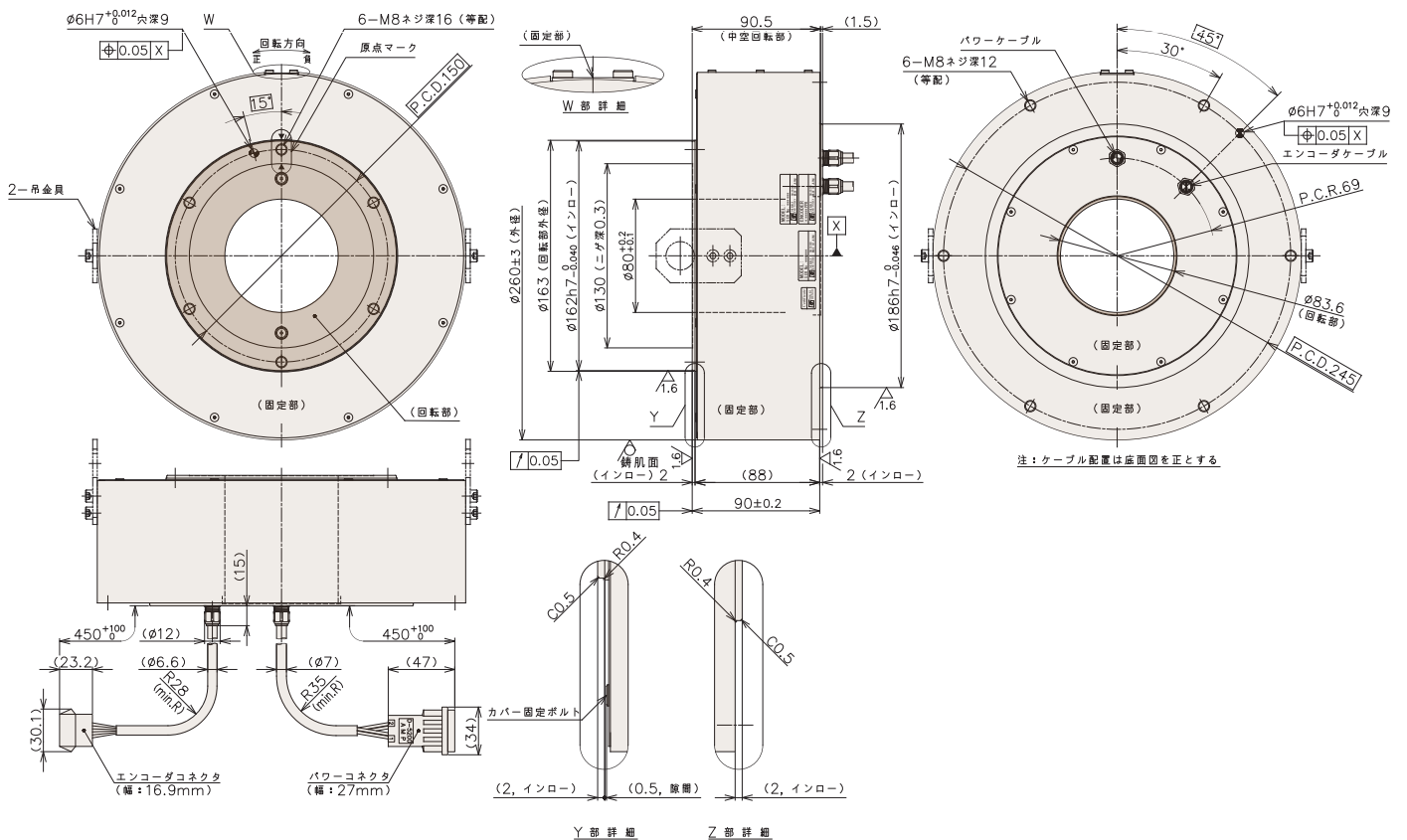
◎FD250-65-LS

FD25-941L03ENN



◎FD250-90-LS

FD25-172L03ENN

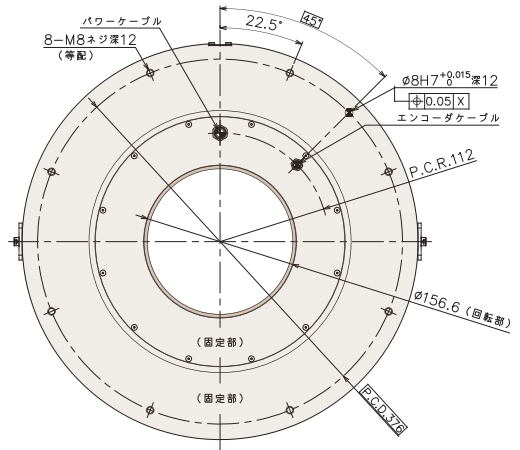
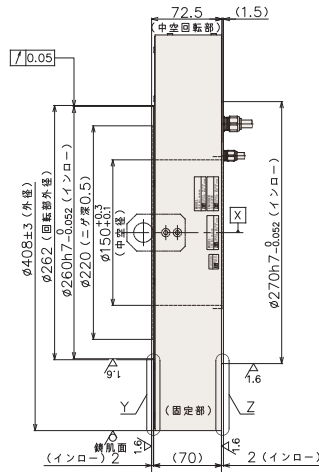
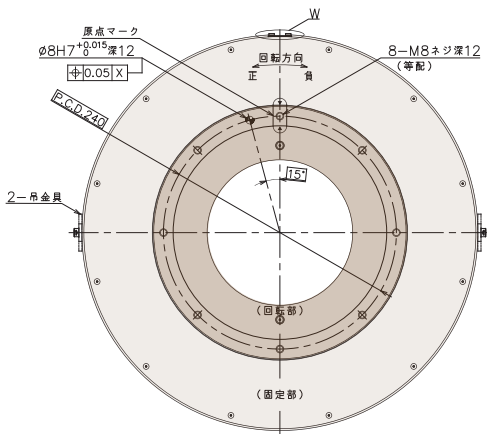


外形図 Dimensions

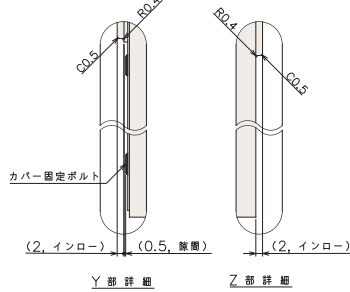
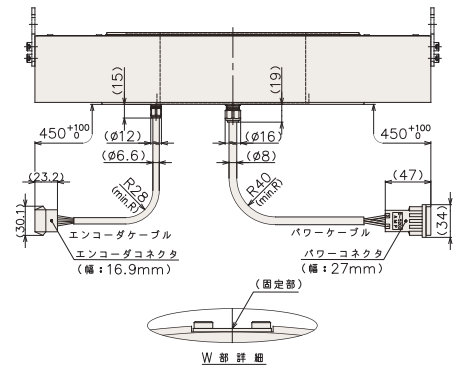
◎ FD400-70-LS

FD40-112L01ENN

FD40-232L02ENN



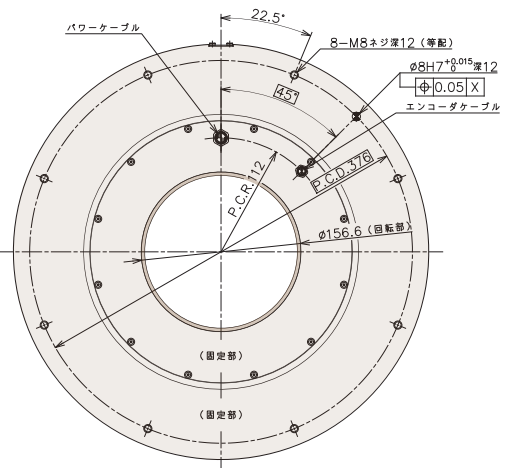
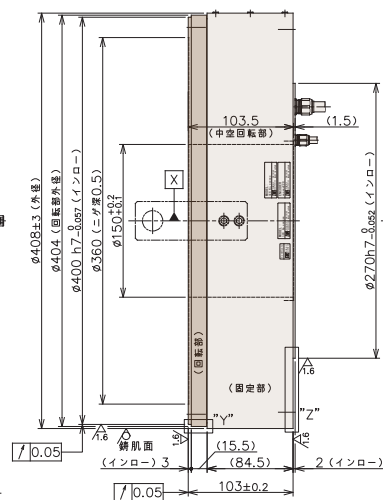
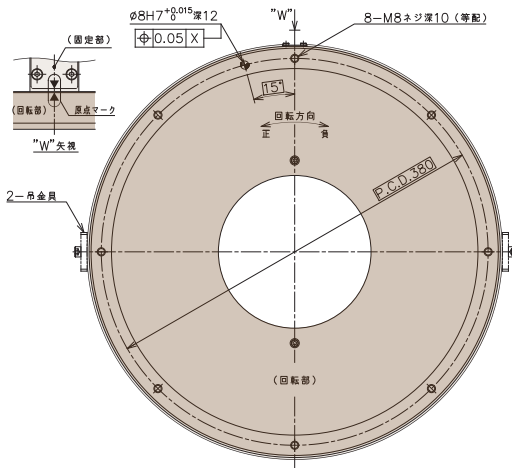
注：ケーブル配置は断面図を正とする。



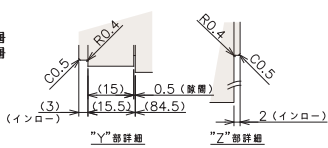
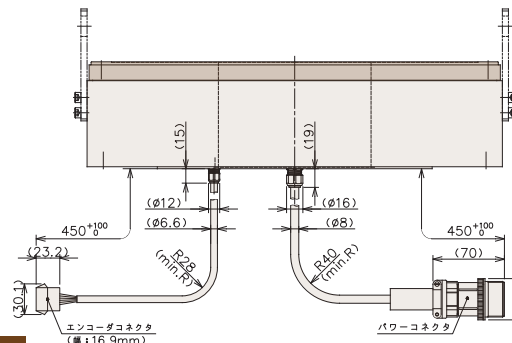
◎ FD400-103-LS

FD40-212L01ENN

FD40-432L02ENN



注：ケーブル配置は断面図を正とする。

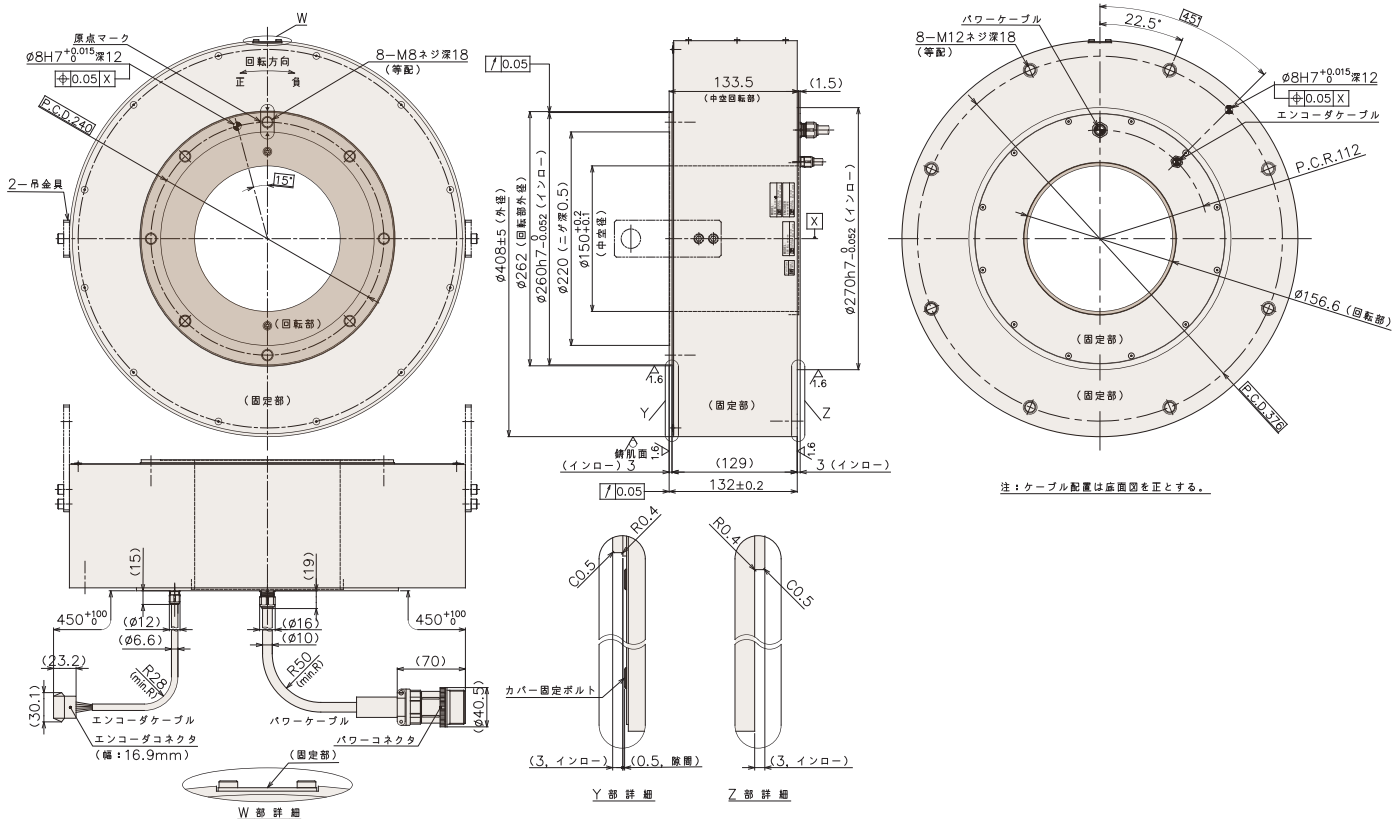


外形図 Dimensions

◎ FD400-130-LS

FD40-292L01ENN

FD40-582L02ENN



FD-sシリーズ対応サーボドライバ Suitable servo drivers for FD-s series

VPH series		ダイレクトドライブ専用開発。モータ性能を最大限に発揮。 Developed specially for direct drive. Optimize the motor performance	
◎ VPH-HA type	I/O仕様 I/O specification	速度指令運転、トルク指令運転、パルス列指令運転、内蔵指令運転 Speed command, torque command, pulse train command, and built-in command run modes	
◎ VPH-HB type	SSCNETⅢ/H仕様 SSCNETⅢ/H specification	SSCNETⅢ/H、SSCNETⅢに対応 速度指令運転、トルク指令運転、位置制御運転 Corresponding to SSCNETⅢ/H, SSCNETⅢ Speed command operation, torque command operation, and position control operation	
◎ VPH-HC type	CC-Link仕様 CC-Link specification	CC-Link (Ver.1.10) 通信に対応 速度指令運転、トルク指令運転、パルス列指令運転、内蔵指令運転 Corresponding to CC-Link (Ver.1.10) communication Speed command operation, torque command operation, pulse train command, and built-in command run modes	
◎ VPH-HD type	EtherCAT仕様 EtherCAT specification	EtherCAT通信に対応 (CiA402ドライブプロファイル対応) 速度指令運転、トルク指令運転、位置制御運転 Corresponding to EtherCAT communication (corresponding to CiA402 drive profile) Speed command operation, torque command operation, and position control operation	
◎ VPH-HE type	MECHATROLINK-Ⅲ仕様 MECHATROLINK-Ⅲ specification	MECHATROLINK-Ⅲ通信に対応 速度指令運転、トルク指令運転、位置制御運転 Corresponding to MECHATROLINK-Ⅲ communication Speed command operation, torque command operation, and position control operation	



VPS series		使いやすさとコストパフォーマンスを追求 Cost effective and user friendly.	
◎ I/O仕様	I/O specification	パルス列制御、速度制御の他、31ポイントの位置決め制御機能搭載 Pulse train control, speed control, and position control for 31 points function are equipped	
◎ CC-Link仕様	CC-Link specification	パルス列制御、CC-Link通信に対応 Corresponding to the pulse train control and CC-Link communication	



パワーケーブル・エンコータケーブル組合せ一覧表 Power cable / encoder cable pairing list

FD-s series		パワーケーブル ※1 Power cable ※1			パワーケーブル用 コネクタキット Connector kit for power cable	エンコータケーブル ※2 Encoder cable ※2		エンコーダ ケーブル用 コネクタキット Connector kit for encoder cable	
		シールド無し・ 低速移動用 Without shield / For low speed operation	シールド無し・ 高速移動用 Without shield / For high speed operation	シールド付・ 高速移動用 With shield / For high speed operation		モータ移動用 Motor mounting base is movable	モータ固定用 Motor mounting based is fixed		
ケーブルタイプ Cable type PLN	ケーブルタイプ Cable type PHN	ケーブルタイプ Cable type PHS	型式 Model	型式 Model	ケーブルタイプ Cable type ERA	ケーブルタイプ Cable type ENA	型式 Model		
モータタイプ Motor type	モータ型式 Motor model	型式 Model	型式 Model	型式 Model	型式 Model	型式 Model	型式 Model		
FD180-75-FS	FD18-631L05ENN	NCR-XBBAA-□□□	NCR-XBBBA-□□□	NCR-XBBCA-□□□	CSZ-MOT	NCR-XBB4A	NCR-XBGGA-□□□	NCR-XBGHA-□□□	NCR-XBDVA
FD180-100-LS	FD18-112L05ENN								
FD250-65-LS	FD25-941L03ENN	NCR-XBBDA-□□□	NCR-XBBEA-□□□	NCR-XBBFA-□□□	NCR-XBB4A	NCR-XBGGA-□□□	NCR-XBGHA-□□□	NCR-XBDVA	
FD250-90-LS	FD25-172L03ENN								
FD400-70-LS (1rps spec)	FD40-112L01ENN	NCR-XBEPA-□□□	-	NCR-XBB4A/ NCR-XBB5A ※3	NCR-XBB4A	NCR-XBGGA-□□□	NCR-XBGHA-□□□	NCR-XBDVA	
FD400-70-LS (2rps spec)	FD40-232L02ENN								
FD400-103-LS (1rps spec)	FD40-212L01ENN	NCR-XBEMA-□□□	-	NCR-XBENA-□□□	CSZ5-MOT-B	NCR-XBGGA-□□□	NCR-XBGHA-□□□	NCR-XBDVA	
FD400-103-LS (2rps spec)	FD40-432L02ENN								
FD400-130-LS (1rps spec)	FD40-292L01ENN								
FD400-130-LS (2rps spec)	FD40-582L02ENN								

※ ケーブルの詳細はτ DISCカタログをご参照ください。
 ※ ケーブル型式□□□部は、ケーブル長を表します。Ex) 5m→050
 ※1 モータの移動速度が0.5m/s以上の場合、高速移動用をご使用ください。
 ケーブル長は、3m、5m、7m、10m、15m、20m、30mから選択となります。
 ※2 ケーブル長は、3m、5m、7m、10m、15m、20m、25m、30mから選択となります。
 ※3 ご使用になる電線サイズが1.2~2.2SQの場合はNCR-XBB4A、
 3.5~5.5SQの場合はNCR-XBB5Aを選択してください。

※ For the details of cables, please refer to the τ DISC catalog.
 ※ Length of cable is mentioned in □□□ of cable model. Example) 050 is for 5m.
 ※1 If the motor running speed is 0.5m/s or faster, please select the high speed type.
 Standard cable length can be selected from 3m, 5m, 7m, 10m, 15m, 20m, and 30m.
 ※2 Standard cable length can be selected from 3m, 5m, 7m, 10m, 15m, 20m, 25m, and 30m.
 ※3 Please select NCR-XBB4A if wire size outer diameter is 1.2 to 2.2 SQ.
 Please select NCR-XBB5A if wire size outer diameter is 3.5 to 5.5 SQ.

■ その他のダイレクトドライブモータ τDISCラインアップ The other direct drive motor τDISC line-ups

■ ND-s series



スタンダードタイプ
コンパクト設計
幅広いラインアップで様々なアプリケーションに適合

Standard type
Compact design
Capable to respond to various applications with the wide range of line-ups

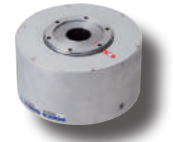


■ ND-s HS series



高速回転タイプ
定格回転数11~15rps
高速かつ高精度動作を要するアプリケーションに最適

High speed type
Rated rotation speed 11~15rps
Suitable to the application requires the high speed and high accuracy

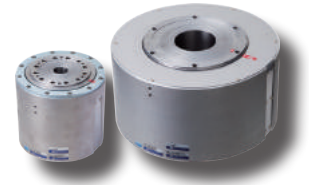


■ DD-s series



高剛性・高精度タイプ
モータ剛性と高精度を追求
大イナーシャ負荷での安定動作が求められるアプリケーションに最適

High rigidity / High accuracy type
Pausing the high motor rigidity and high performance
Suitable for the application requiring the stable operation with large load inertia



■ HD-s series



高応答タイプ
高トルク・低慣性構造を追求
高タクト動作が要求されるアプリケーションに最適

High response type
Pausing the high torque and low inertia structure
Suitable for the application for high tact operation



■ その他のτDISC仕様概要 Other specification overview of τDISC

シリーズ名 Series name		ND-s series	ND-s HS series	DD-s series	HD-s series
ラインアップ数 Number of line-ups		15	4	11	3
定格トルク Rated torque	N·m	3.4~500	8~24	10~2000	27~68
最大トルク Max torque	N·m	8.5~1000	19.2~65	23~3700	67.5~145
定格回転数 Rated rotation speed	rps	2~5	11~15	1~4	5.5~6
外径 Outer diameter	mm	112~408	112~180	160~663	140~180
中空径 Middle hole	mm	19~65	19~35	25~150	30~35
テーブル面回転精度 ラジアル・アキシャル振れ Rotation accuracy of rotor table Radial run out / Axial run out	μm	標準仕様：30~50 高精度仕様：10 Standard spec: 30~50 High accuracy spec: 10	標準仕様：30~50 高精度仕様：10 Standard spec: 30~50 High accuracy spec: 10	標準仕様：30~100 高精度仕様：3~10 Standard spec: 30~100 High accuracy spec: 3~10	標準仕様：50 高精度仕様：10 Standard spec: 50 High accuracy spec: 10
絶対位置決め精度 Absolute position accuracy	arcsec	±15 (Option)	±15 (Option)	±10 (Option)	±15 (Option)
繰返し位置決め精度 Repeat accuracy	arcsec	±1~2	±1	±1	±1

※ 仕様の詳細はτDISCカタログをご参照ください。
For the specification details, please refer τDISC catalog.

営業所ご案内

◎東日本営業所	〒216-0003 神奈川県川崎市宮前区有馬2-8-24	TEL.044(853)2832〈代表〉	FAX.044(856)4515
◎佐倉営業所	〒285-0802 千葉県佐倉市大作1-4-2	TEL.043(498)3411〈代表〉	FAX.043(498)3630
◎中部日本営業所	〒452-0834 愛知県名古屋市中区木村町4	TEL.052(856)1141〈代表〉	FAX.052(856)1146
◎西日本営業所	〒564-0044 大阪府吹田市南金田1-14-30江坂山崎ビル6F	TEL.06(6337)2061〈代表〉	FAX.06(6337)2064
◎海外営業所	〒285-0802 千葉県佐倉市大作1-4-2	TEL.043(498)2315〈代表〉	FAX.043(498)4654

サービス拠点ご案内

◎CE(サービス)センター	〒285-0802 千葉県佐倉市大作1-4-2	TEL.043(498)2411〈代表〉	FAX.043(498)4484
◎東日本サービス	〒216-0003 神奈川県川崎市宮前区有馬2-8-24	TEL.044(853)1650〈代表〉	FAX.044(854)7728
◎中部日本サービス	〒452-0834 愛知県名古屋市中区木村町4	TEL.052(856)1141〈代表〉	FAX.052(856)1146
◎西日本サービス	〒564-0044 大阪府吹田市南金田1-14-30江坂山崎ビル6F	TEL.06(6337)2061〈代表〉	FAX.06(6337)2064

事業所ご案内

◎佐倉事業所	〒285-0802 千葉県佐倉市大作1-4-2	TEL.043(498)2311〈代表〉	FAX.043(498)2224
--------	-------------------------	----------------------	------------------

海外駐在事務所のご案内

◎中国駐在事務所(上海)

日本 日機電装株式会社 上海代表処

RM.1607B, FLOOR16, FEIDIAO INTERNATIONAL BUILDING, 1065 ZHAOJIABANG ROAD, SHANGHAI, CHINA, 200030

TEL:+86-21-5178-1342

海外グループ会社のご案内
◎NIKKI DENSO INTERNATIONAL KOREA CO., LTD.

D311,CENTROAD,323 INCHEON TOWER-DAERO, YEONSU-GU, INCHEON KOREA(406-840) TEL:+82-32-831-2133,2155 FAX:+82-32-831-2166

●rDISC、rリニア、サーボコンパス、rENGINE は日機電装株式会社の登録商標です。●SSCNETⅢ/H、SSCNETⅢ、CC-Linkは三菱電機株式会社の登録商標です。●EtherCAT®は、ドイツBeckhoff Automation GmbHによりライセンスされた特許取得済み技術であり登録商標です。●MECHATROLINKはMECHATROLINK協会の登録商標です。●本製品の最終使用者が軍事関係であったり、用途が兵器などの製造用である場合には、「外国為替及び外国貿易法」の定める輸出規制の対象となることがありますので、輸出される際には十分な審査及び必要な輸出手続きをお取りください。●このカタログの記載内容は2017年4月現在のものです。●製品改良のため、予告なしに定格、仕様、寸法などの一部を変更する場合があります。予めご了承ください。●カタログ制作には、最善且つ慎重を期しておりますが、誤字、脱字などにより生じた損害については、責任を負いかねますので、予めご了承ください。

Overseas sales dept.

Reprint without permission is forbidden

〒285-0802 1-4-2, Osaku, Sakura-shi, Chiba-ken

TEL:+81-43-498-2315

FAX:+81-43-498-4654

E-mail:overseas@nikkidenso.co.jp

Head office

〒216-0003 2-8-24, Arima, Miyamae-ku, Kawasaki-shi, Kanagawa-ken

TEL:+81-44-855-4311

FAX:+81-44-856-4831

Overseas offices

◎China Representative Office in Shanghai

Nikki Denso Co., Ltd. Shanghai Representative

RM.1607B, FLOOR16, FEIDIAO INTERNATIONAL BUILDING, 1065 ZHAOJIABANG ROAD, SHANGHAI, CHINA, 200030

TEL:+86-21-5178-1342

Overseas Group Companies
◎NIKKI DENSO INTERNATIONAL KOREA CO., LTD.

D311,CENTROAD,323 INCHEON TOWER-DAERO, YEONSU-GU, INCHEON KOREA(406-840) TEL:+82-32-831-2133,2155 FAX:+82-32-831-2166

●"rDISC", "rLinear", "Servo compass", and "rENGINE" are the registered brand of Nikki Denso Co., Ltd.●SSCNETⅢ/H, SSCNETⅢ, and CC-Link are the registered trademark of Mitsubishi Electric.●EtherCAT® is the trademark and the patented technology licensed from EtherCAT GmbH.●MECHATROLINK is the trademark of MECHATROLINK MEMBERS ASSOCIATION.●Please make sure to have sufficient preliminary review and necessary export procedure. If the end user of this product is considered as militarily related for the purpose of manufacturing the weapons, it will be the subject of export controls ruled by Foreign Exchange and Foreign Trade Control Law.●The contents in this catalog is as of April, 2017.